



Résultats annuels 2018¹

Résultats financiers²

Résultat avant impôts

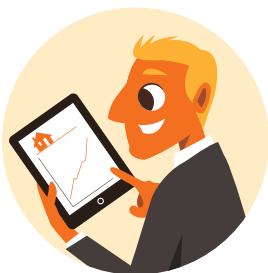
€ **948** mln
(+8,3%)

Ouvertures de crédit

€ **103.4** mld³
(+6,4%)

Dépôts

€ **101.3** mld
(+2,6%)



Pression constante sur les marges des comptes d'épargne et à vue.

Les charges opérationnelles sont à la baisse alors que nous continuons d'investir dans la transformation.

Le bilan reste sain.

Résultats commerciaux⁴

ING
Lion Accounts

+123.000
(+25,0%)



Clients
actifs

+432.000
(+17,4%)

Clients
primaires

+179.000
(+14,3%)

Utilisateurs
mobiles actifs

+285.000
(+36,2%)
More than 1
million users



Innovations

Intelligent, simple et personnel



Avancées dans l'app



ING+ deals



Assisted toolkit

Accords commerciaux
remarquables



ING élue « Equity Finance House of the Year »
aux Euronext Brussels Awards de 2018



1. ING Belgique comprend les entités ING actives dans les secteurs de la banque et du leasing en Belgique et au Luxembourg, à l'exclusion des agences étrangères.

2. Les pourcentages indiquent la hausse/baisse par rapport à 2017.

3. L'intégration de Record Bank influe fortement sur l'augmentation du nombre de clients.

4. La hausse du nombre de clients actifs et primaires, et du nombre d'utilisateurs mobiles actifs est principalement attribuable à l'intégration de Record Bank.



Résultats annuels 2018¹

Nouveau modèle d'affaires mis en place

Janvier 2018
Nouveau mode de travail agile

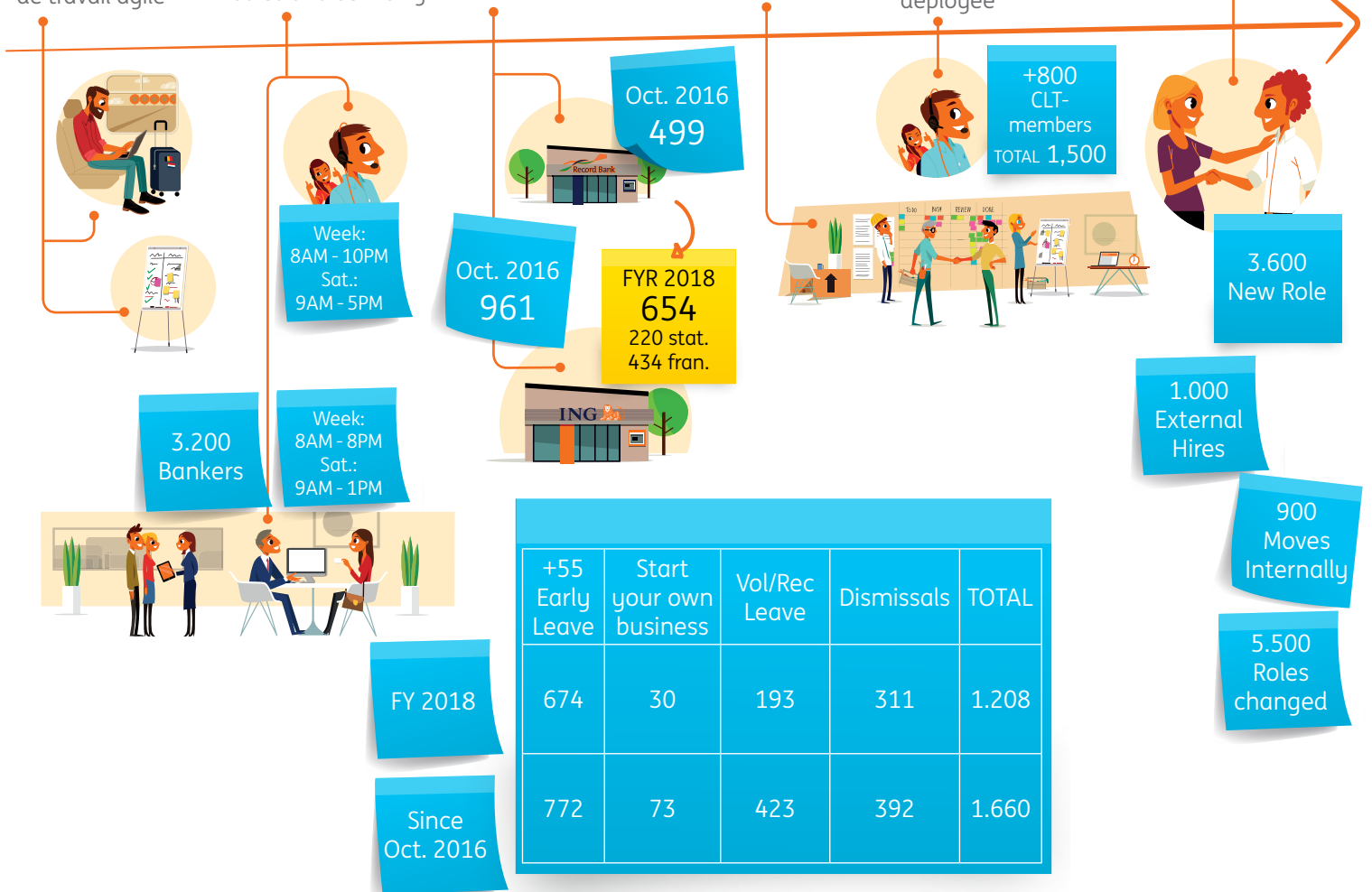
Mars 2018
Nouvelle organisation Sales and Servicing

Juin 2018
Intégration Record Bank

Octobre 2018
Organisation informatique transfrontalière

Novembre 2018
Nouvelle organisation Sales and Servicing déployée

Décembre 2018
Solide engagement des collaborateurs



Vers un futur durable

2019

2020

2021



Nouveaux canaux bancaires mobiles et en ligne



Migration des clients vers une plate-forme bancaire intégrée



Lieux de travail durables
Gand - Louvain-La-Neuve - Bruxelles Marnix



Programme environnemental mondial d'ING



Mobilité verte



Investissements durables

1. ING Belgique comprend les entités ING actives dans les secteurs de la banque et du leasing en Belgique et au Luxembourg, à l'exclusion des agences étrangères.